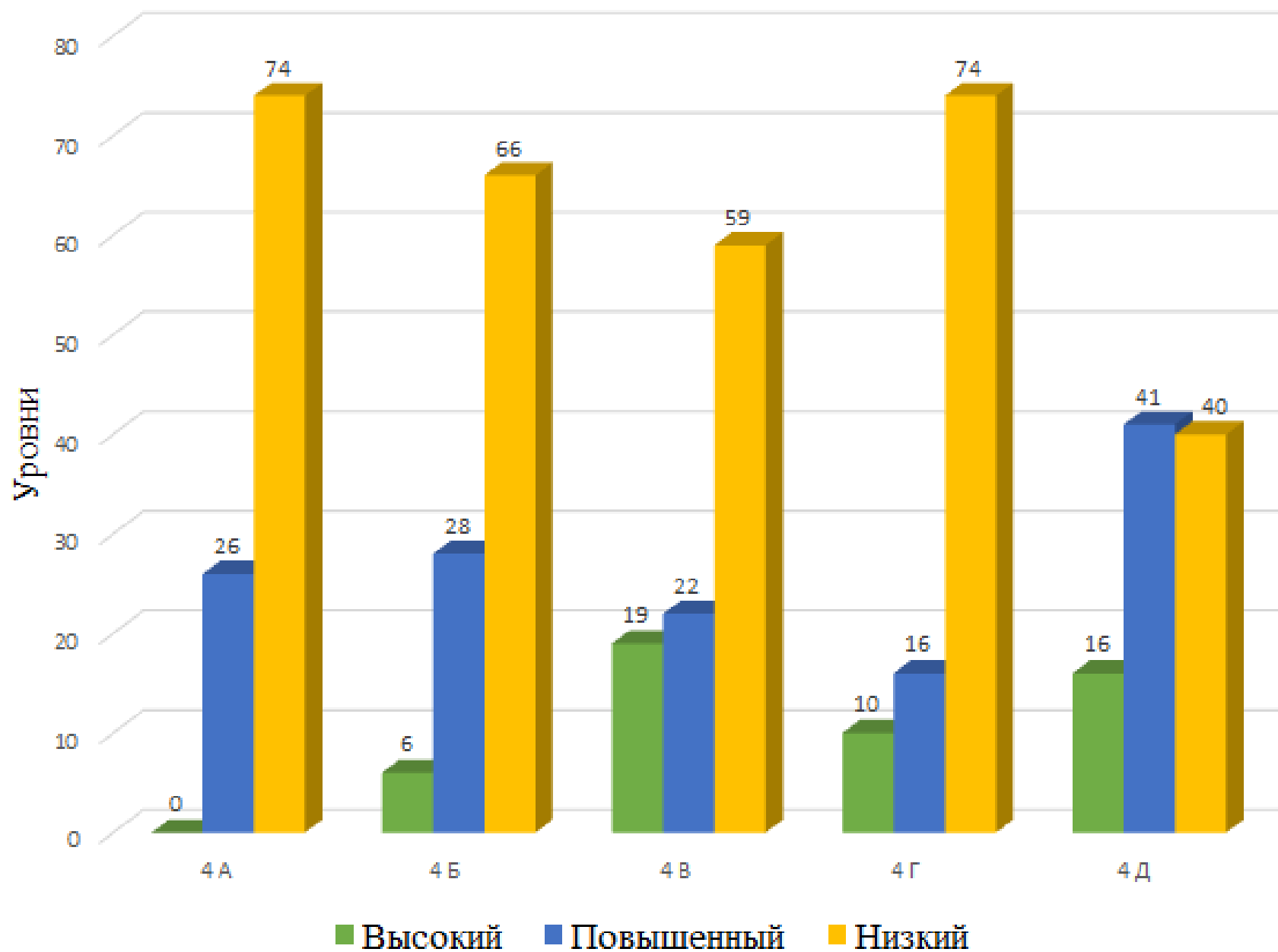


Анализ личностных результатов обучающихся 1-11 классов

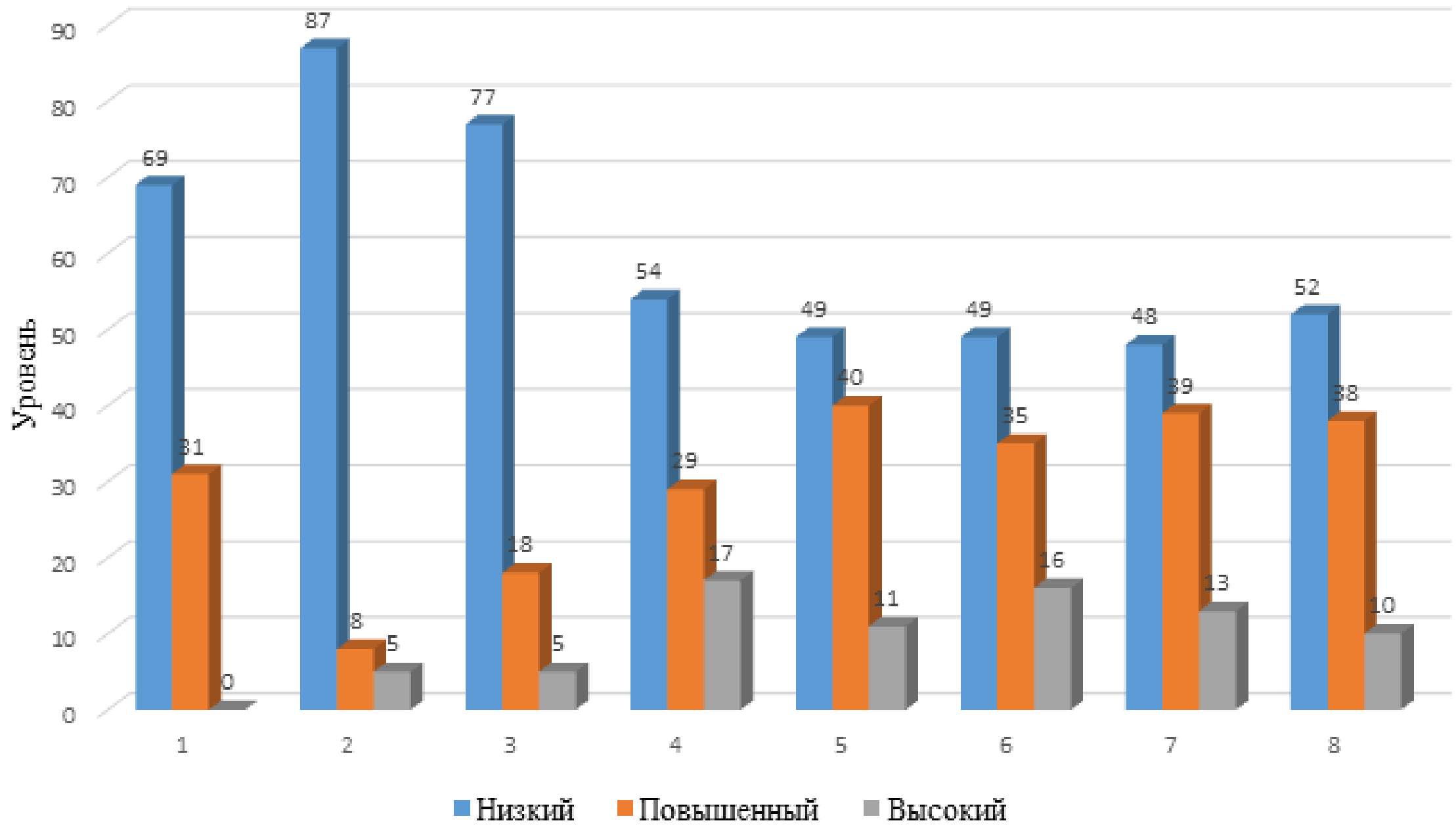
Кучеренко ГН
зам. дир. по ВР

Начальные классы

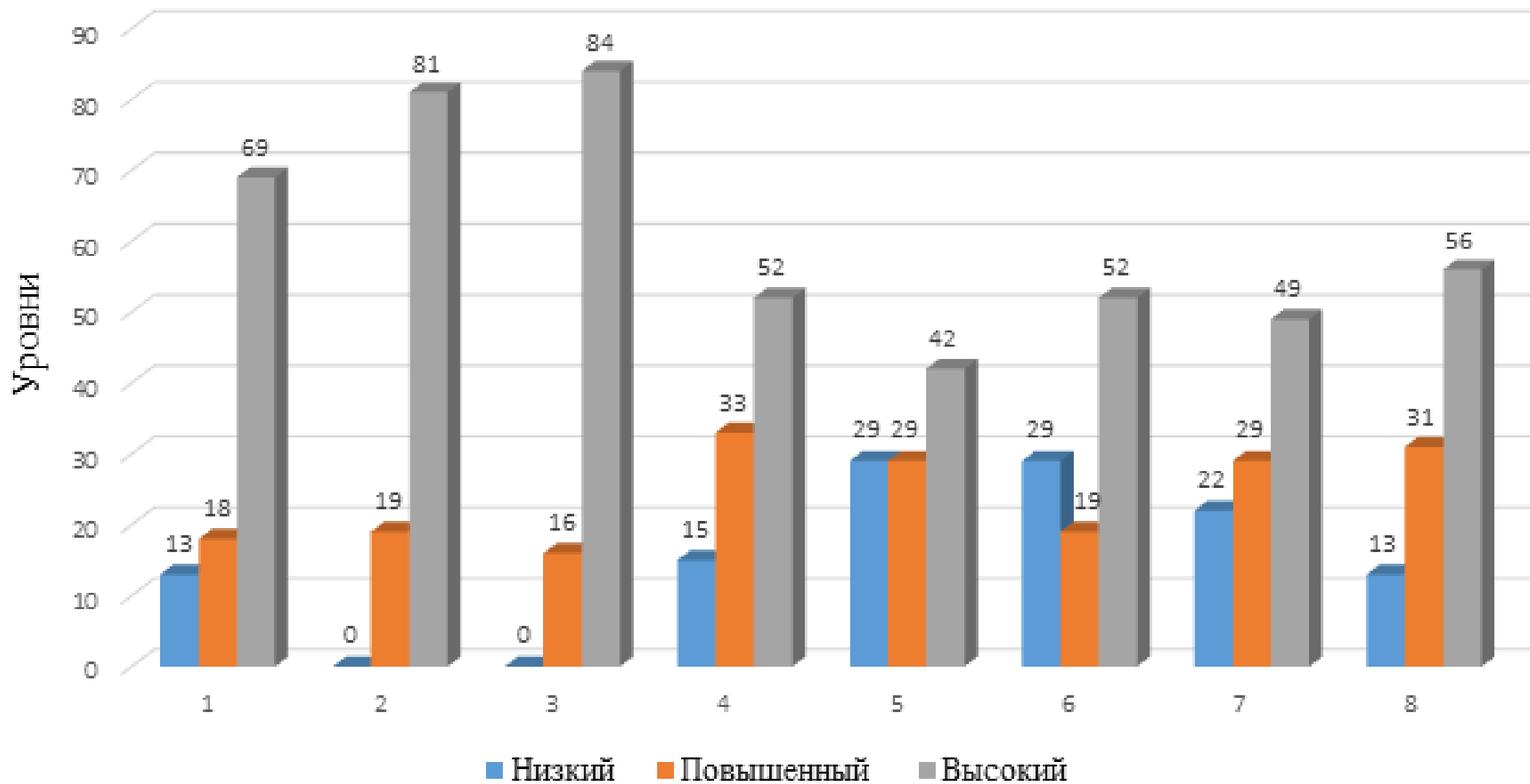
Школьная тревожность



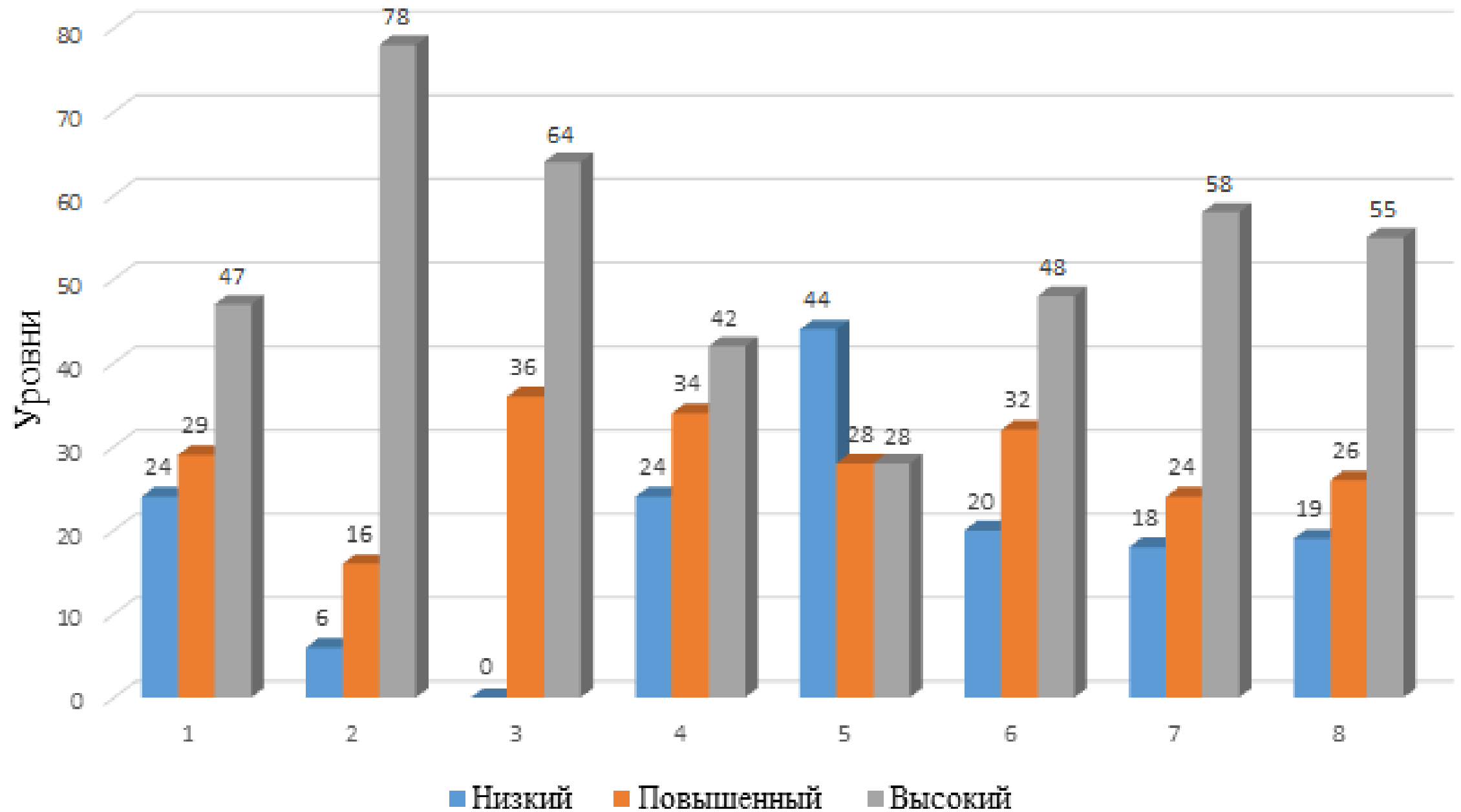
4 А



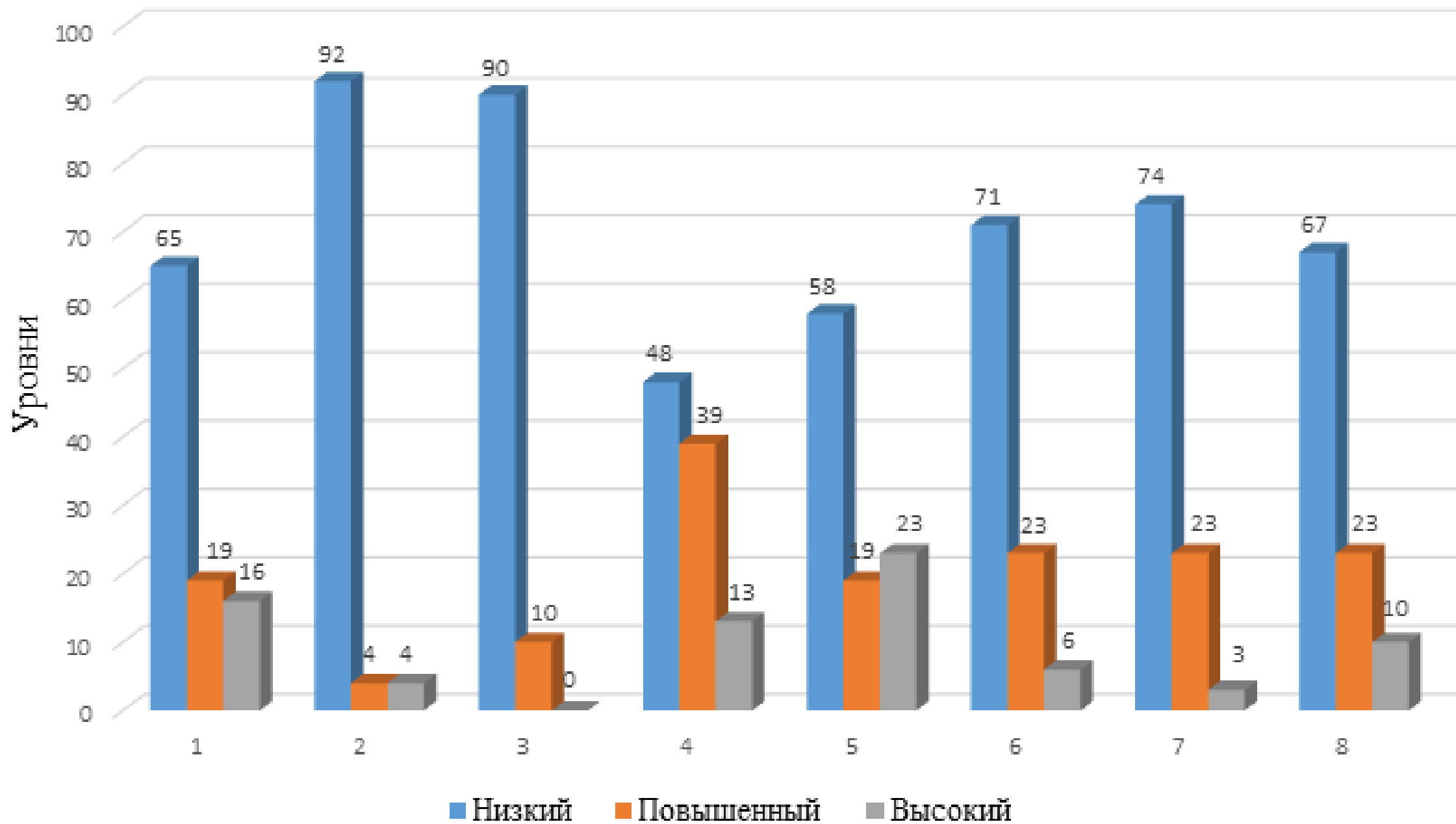
4 Б



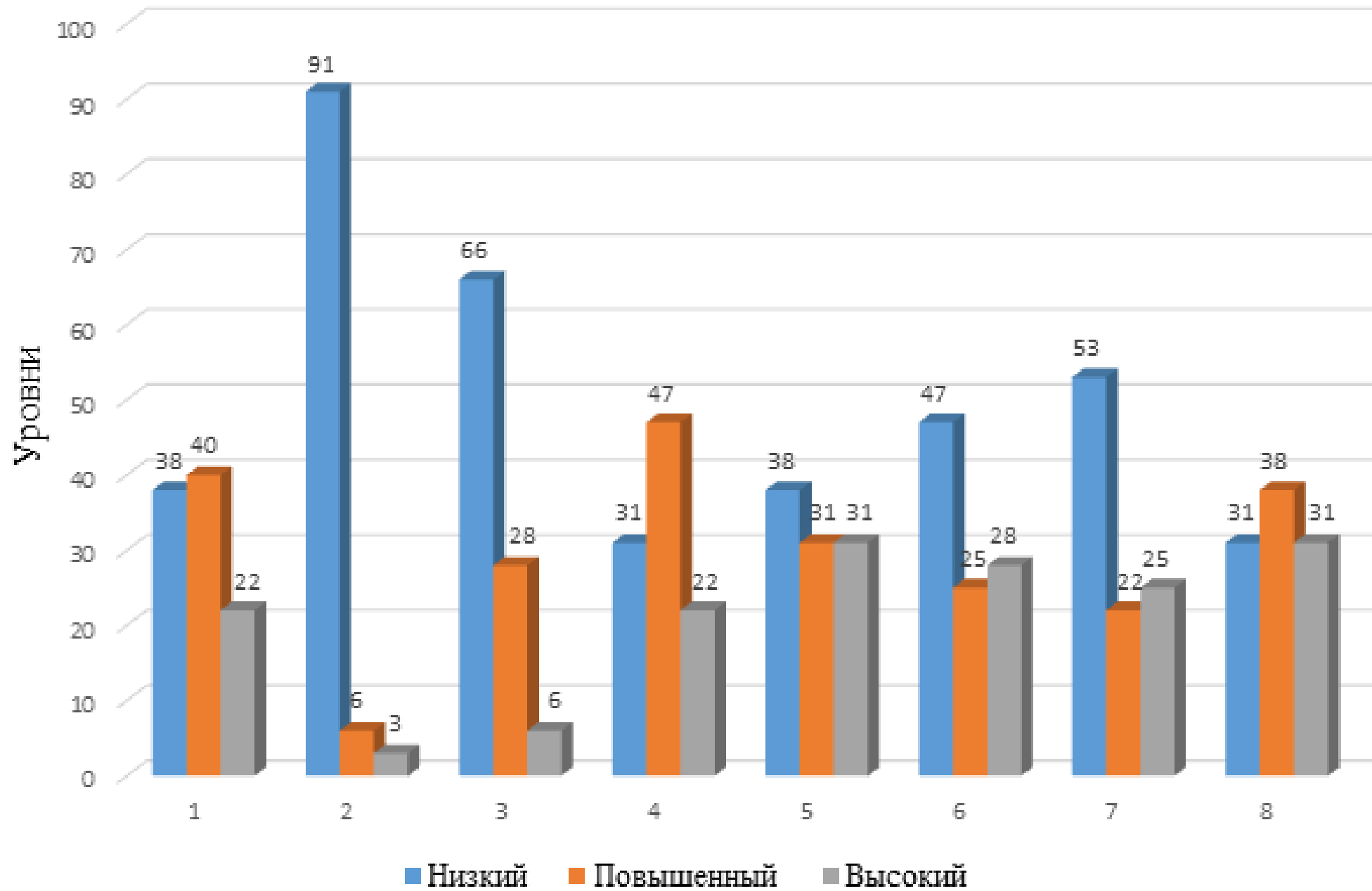
4 В



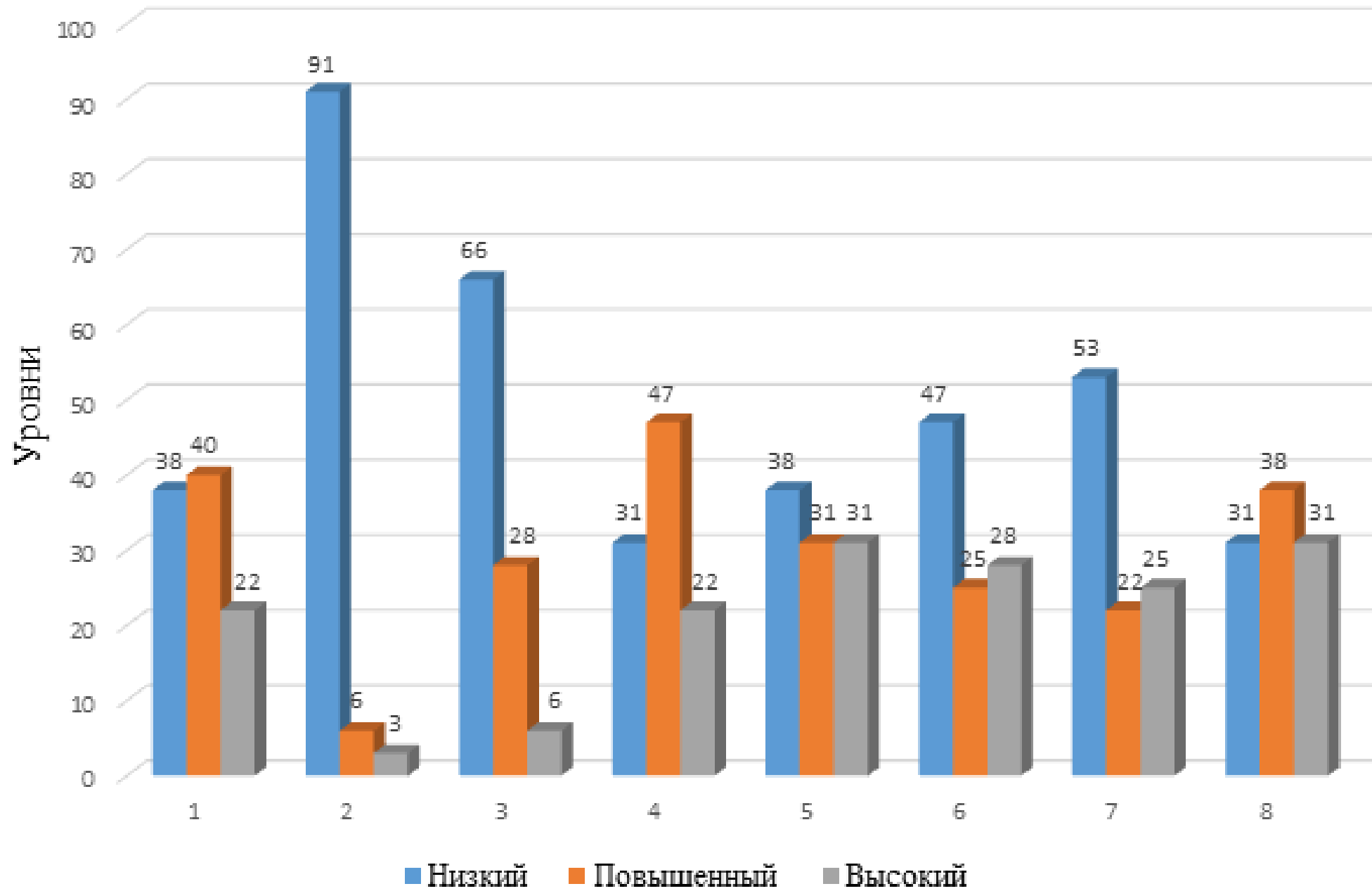
4 Г



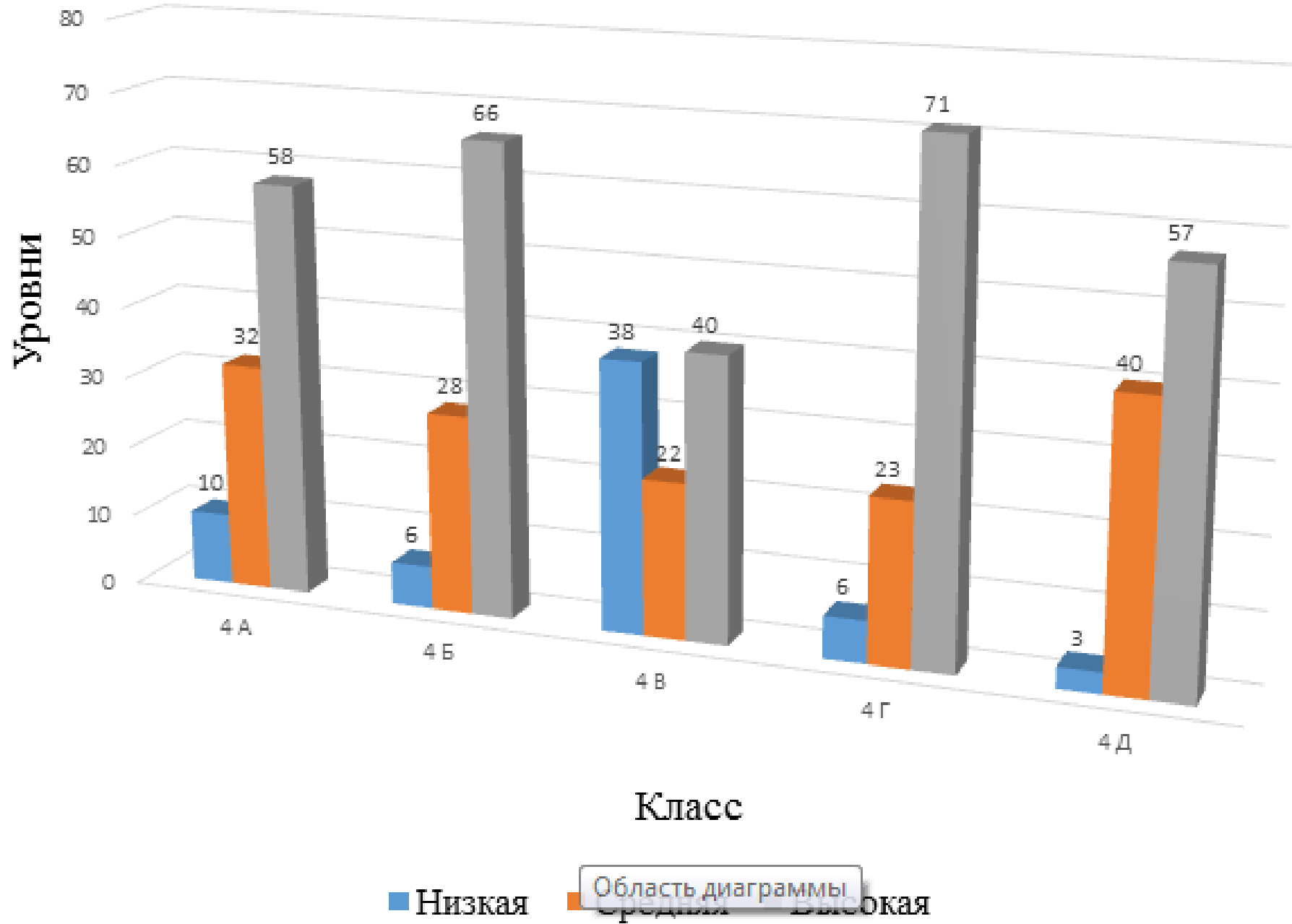
4 Д



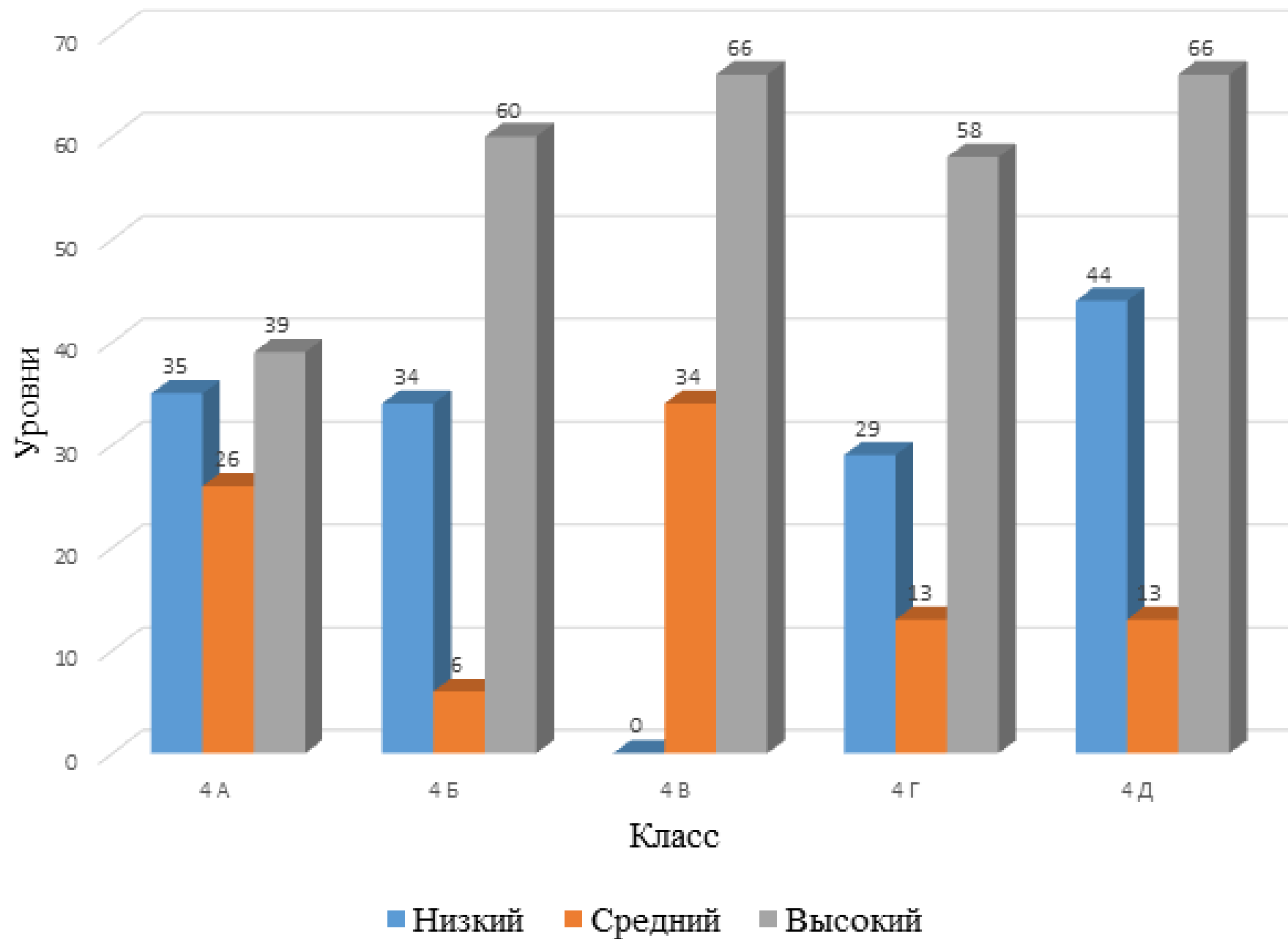
4 Д



Самооценка

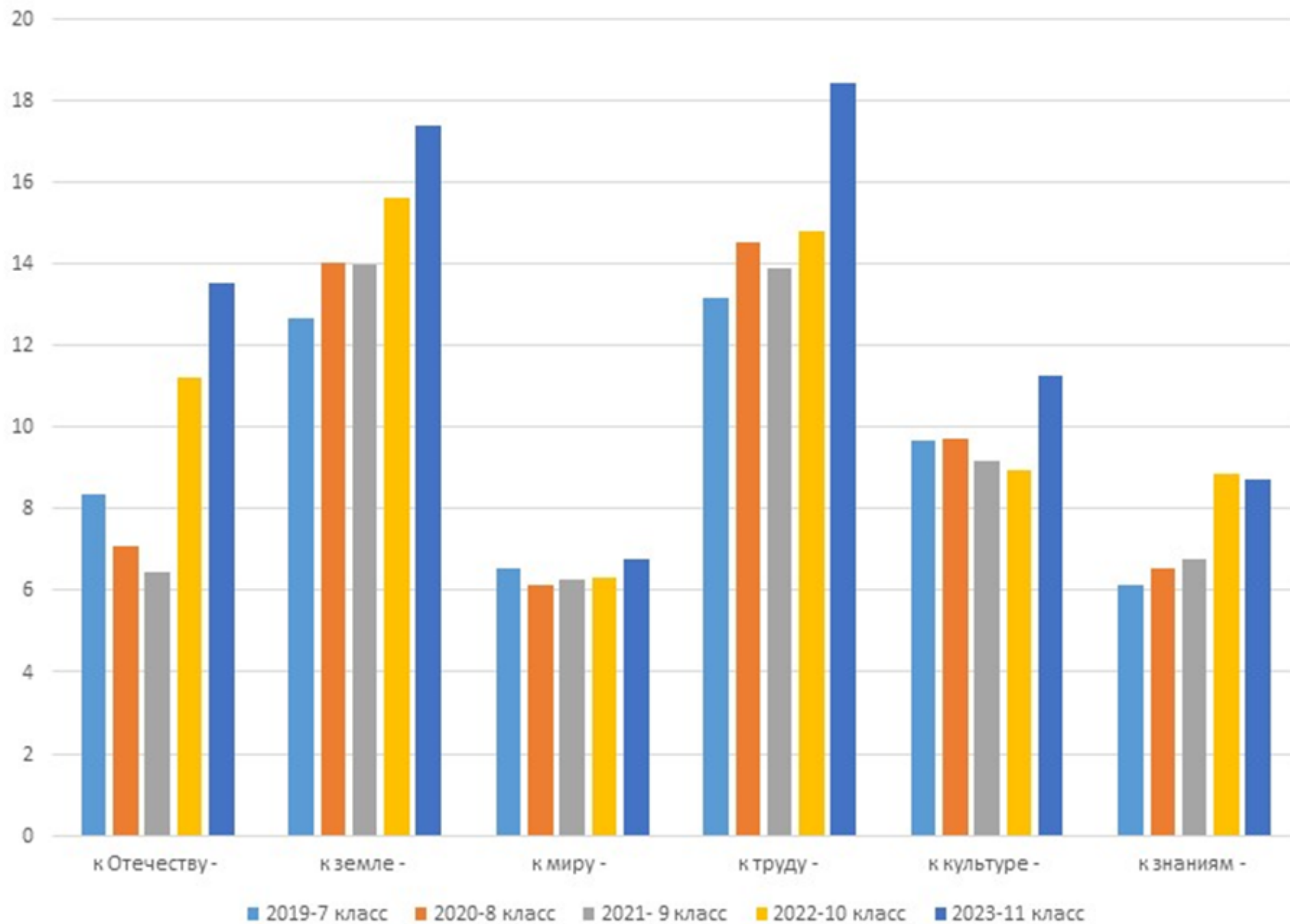


Уровень притязаний

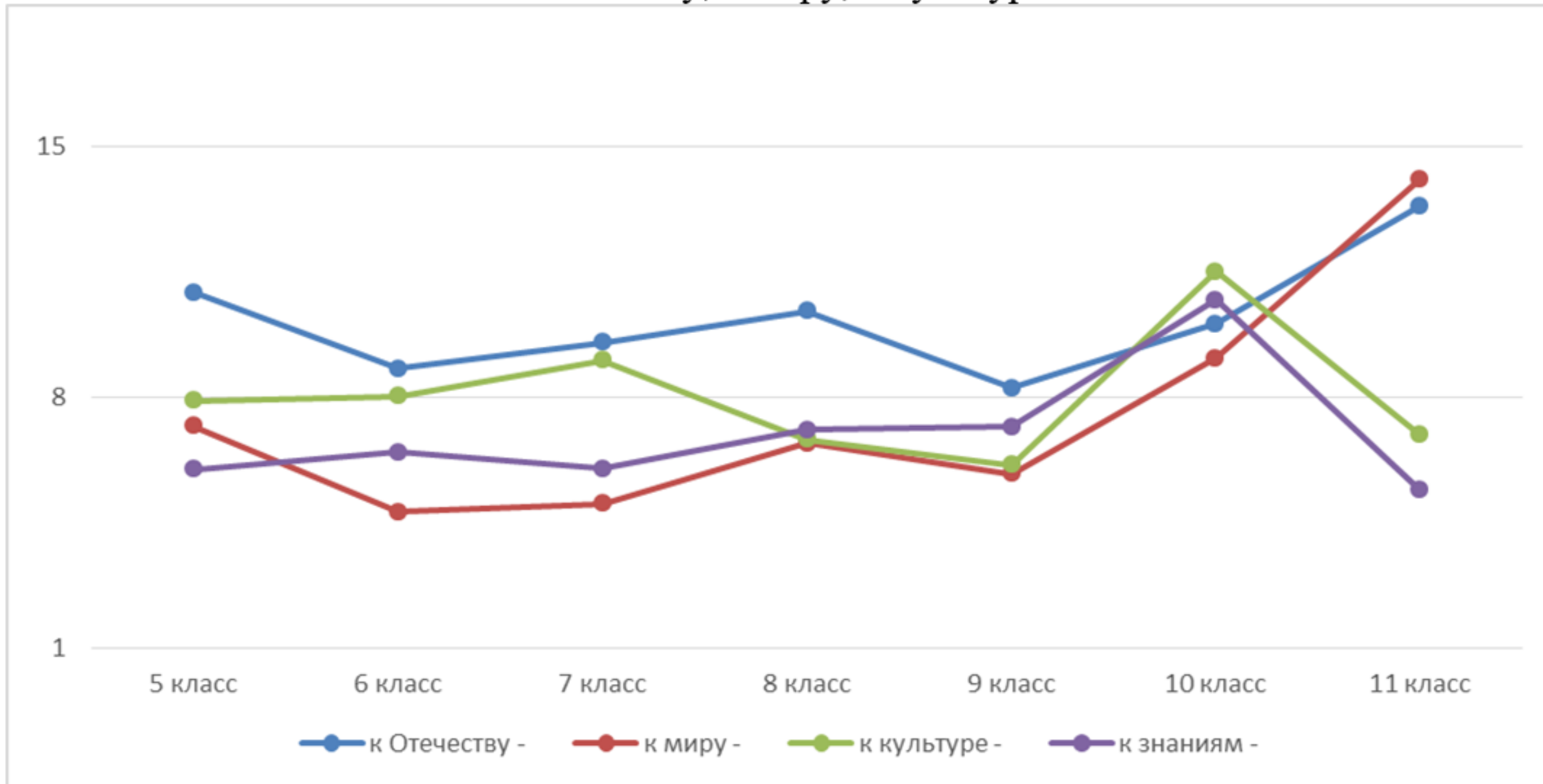


Средние и старшие классы

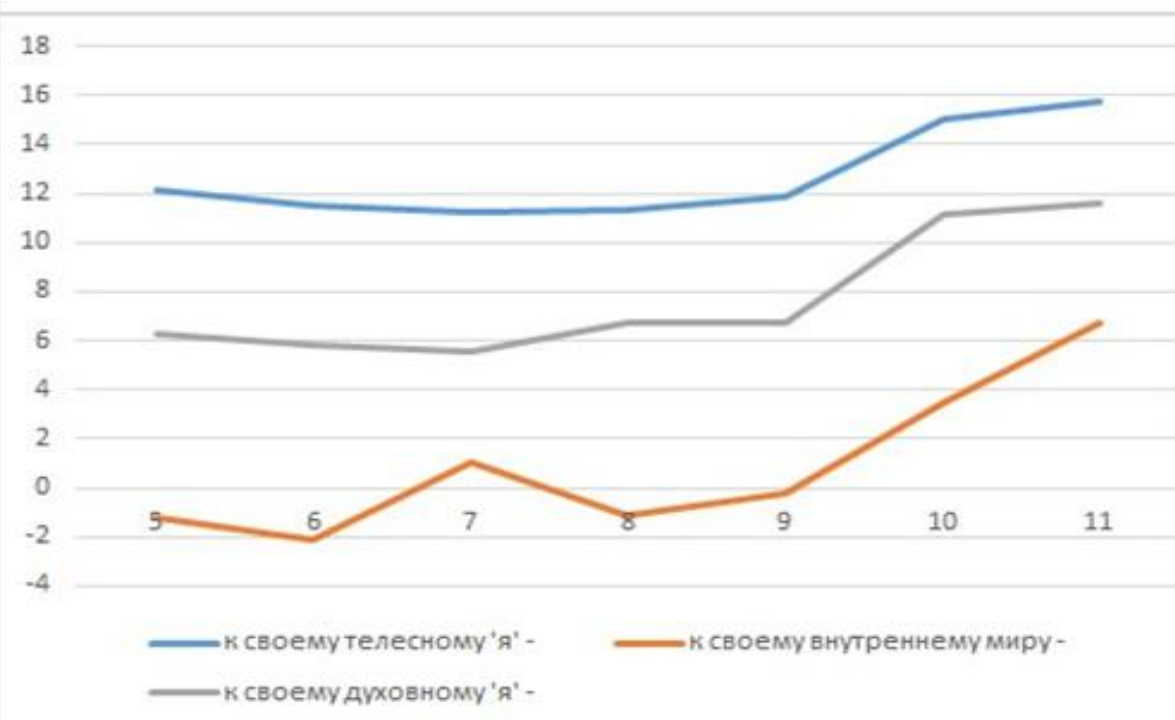
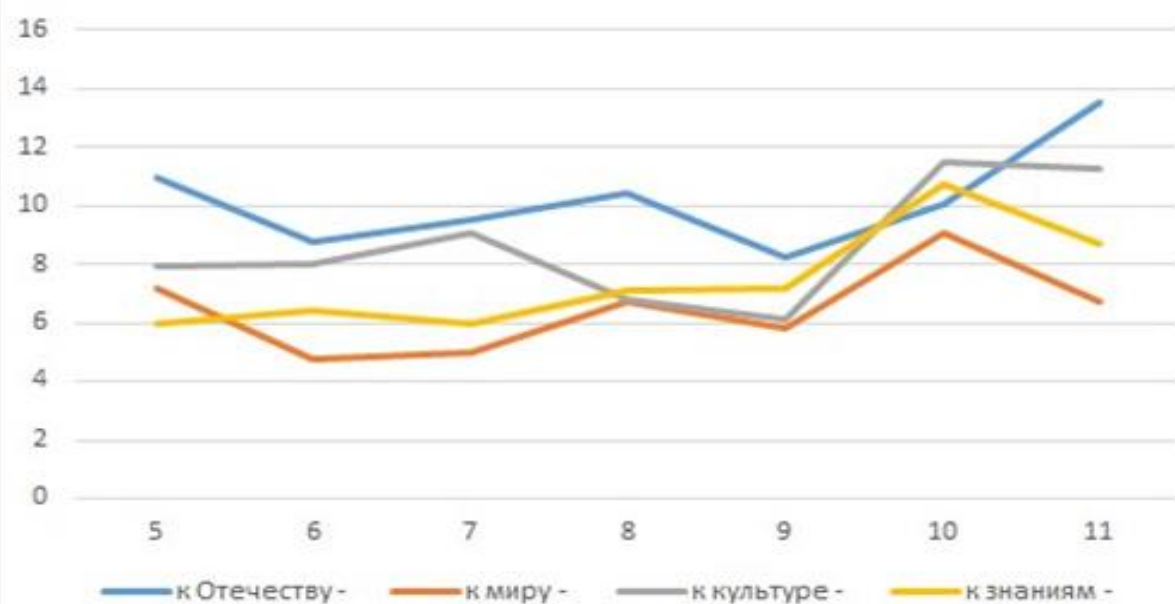
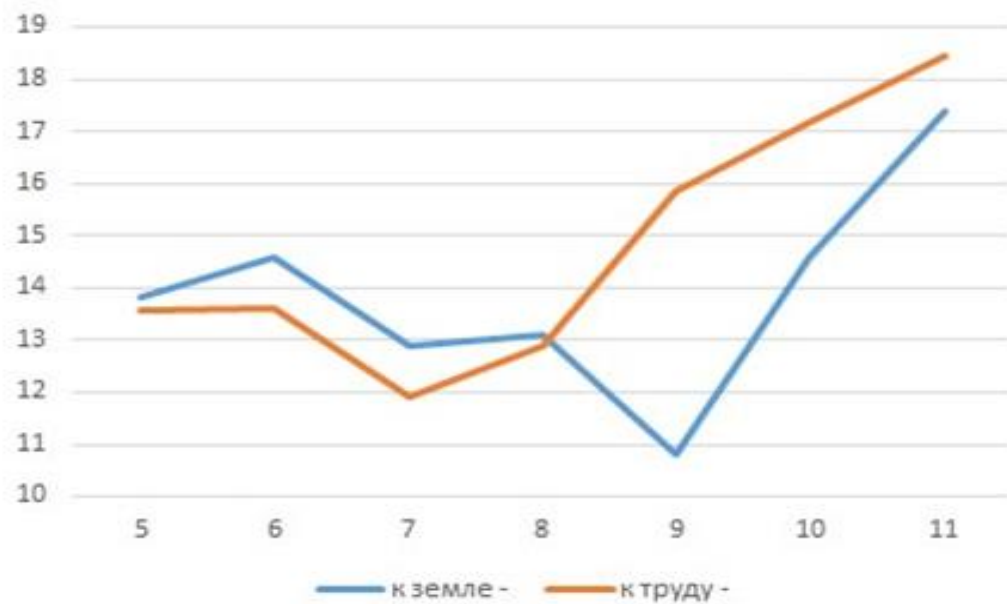
Динамика за 5 лет



Отношение к отечеству, к миру, к культуре и к знаниям



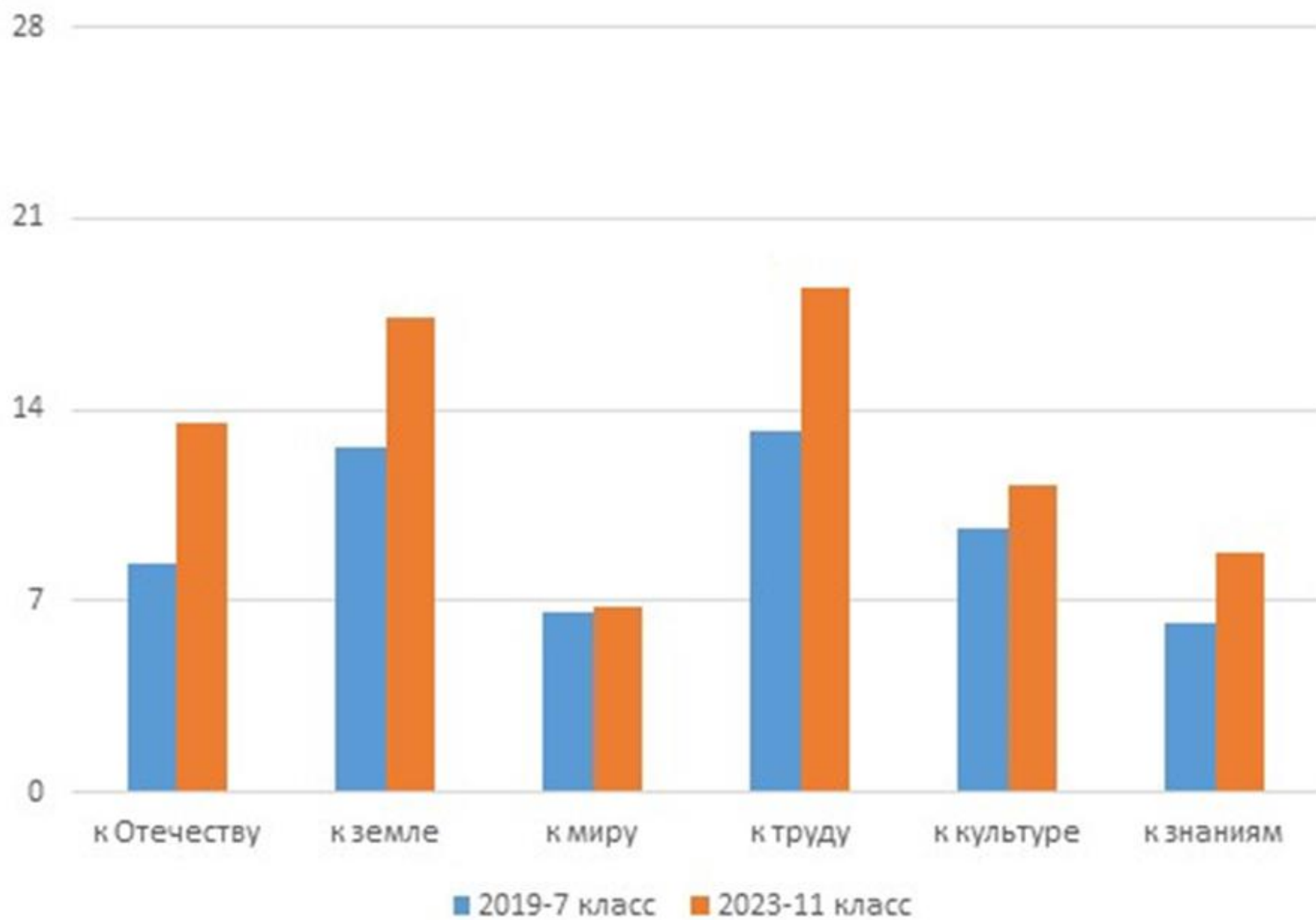
По каждому критерию за 2023 год



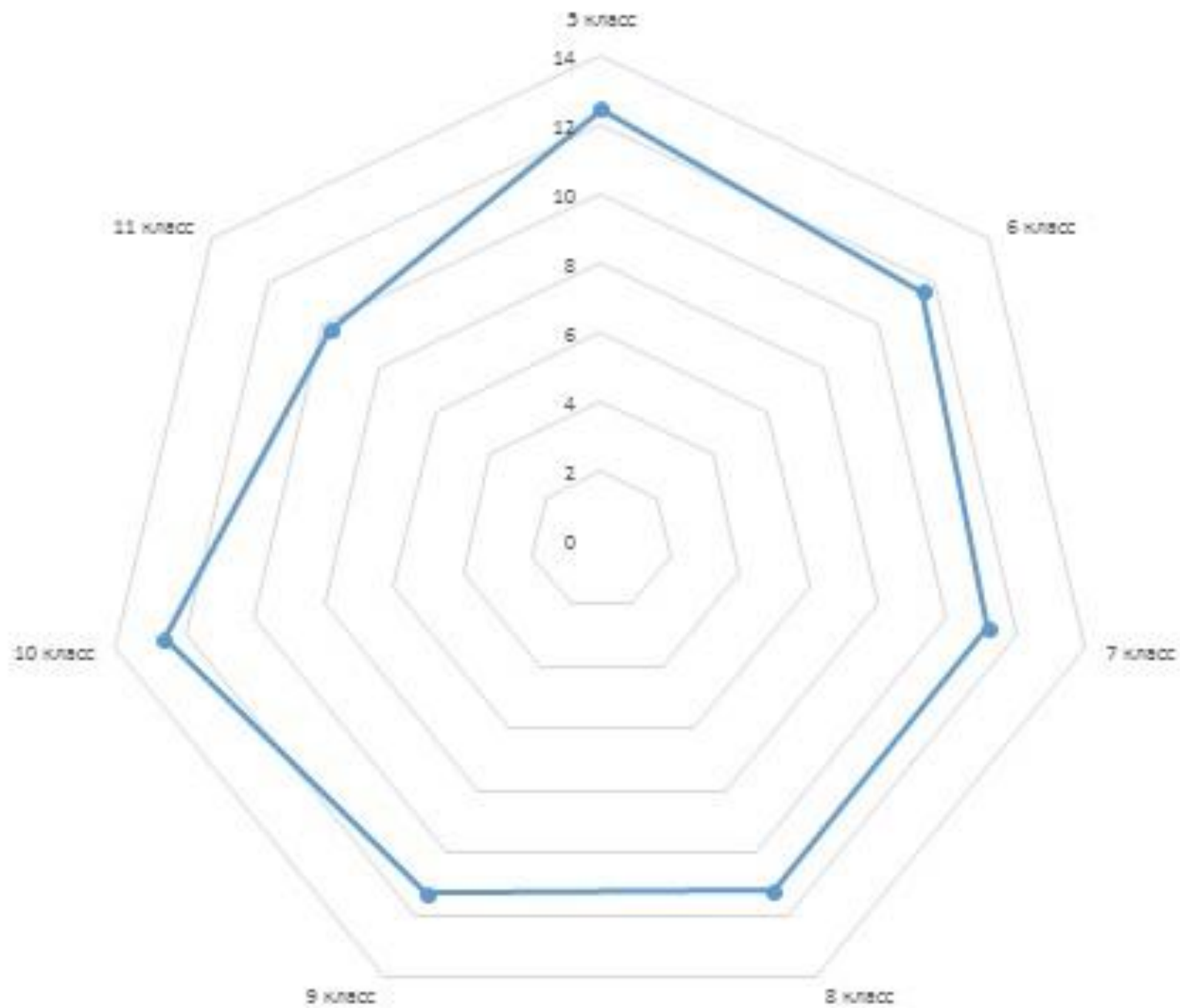
Динамический анализ с 2016-2023



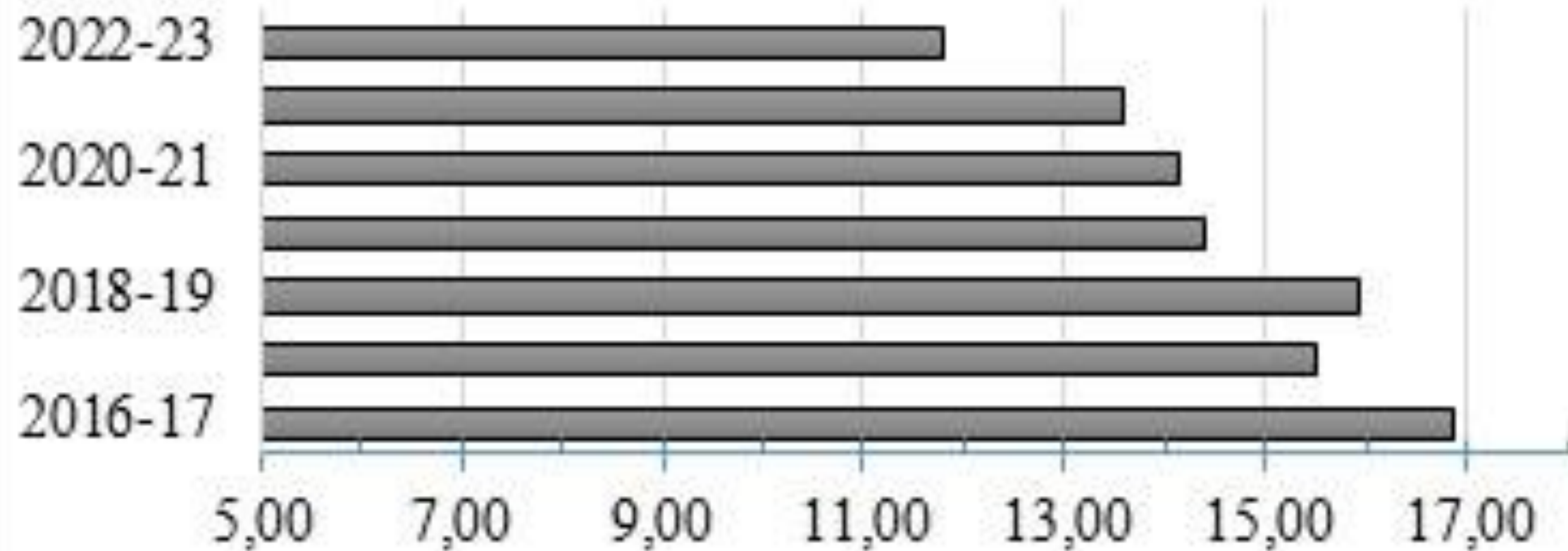
Динамика 2019 - 2023



Отношение к семье 2023

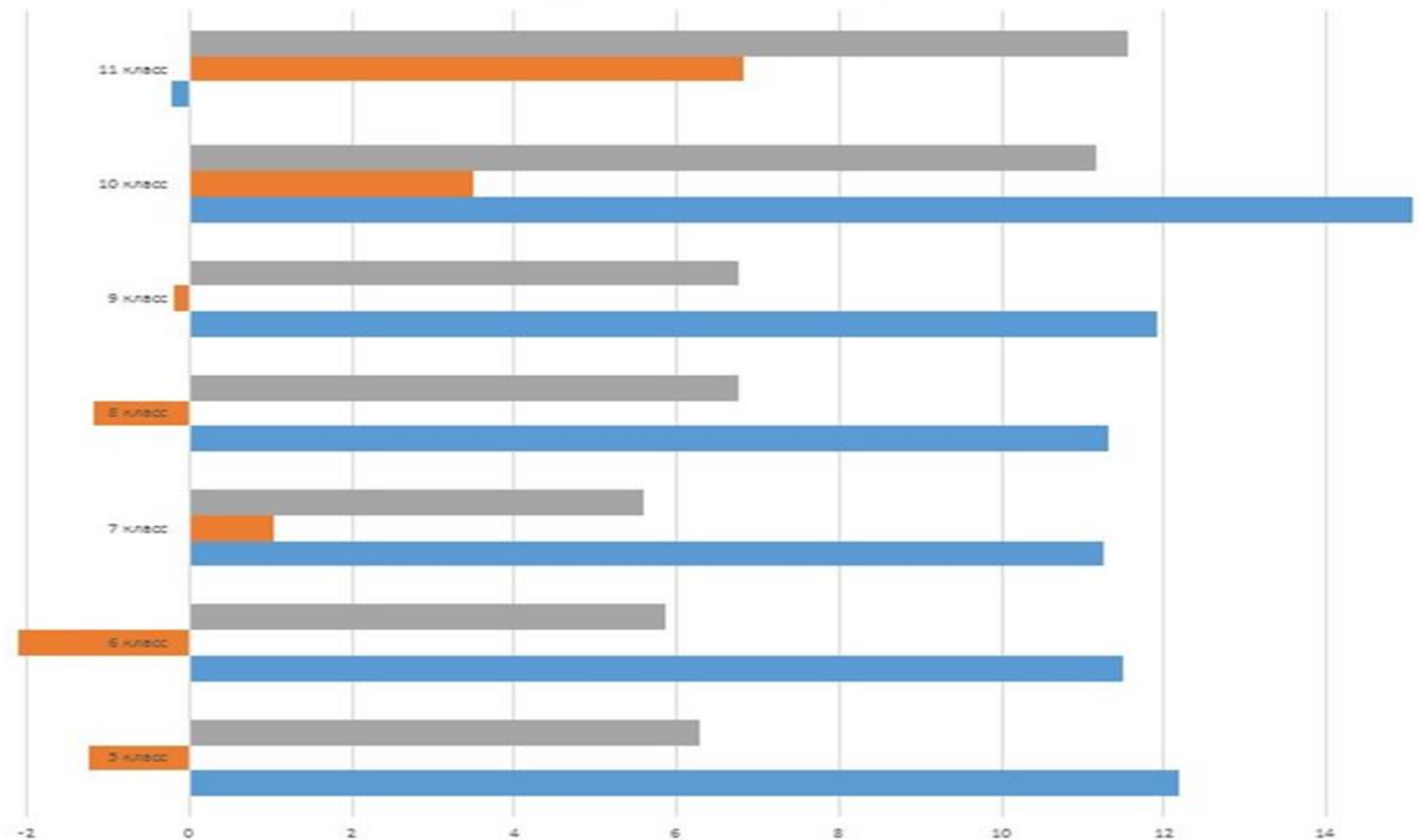


Оценка отношения подростков к семье (средний балл)



отношение к собственной личности

■ к своему духовному "я" - ■ к своему внутреннему миру - ■ к своему телесному "я" -



отношение к другой личности

—●— гуманность —●— альтруизм —●— толерантность



Спасибо за внимание!